



Flansch-Kugelhahn

Serie FKHV Typ 250

DN15-200, PN16/40



Edelstahlkugelhahn aus 1.4408, 2-teilig mit Flanschanschluss, voller Durchgang.
 Handhebel mit Anschlag und Schließblase.
 Baulänge gem. DIN 3202 F4 (ab DN125: F5); EN 558-1 Reihe 14 (27).
 Flanschanschluss nach EN 1092.

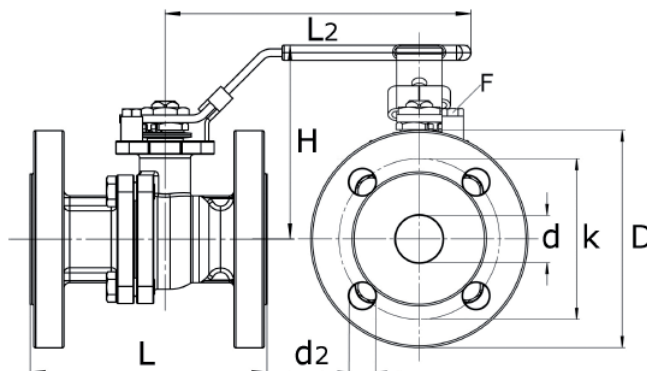
Fire-Safe Design.

Anti-Statik Ausführung mit ausblassicherer Schaltwelle.
 Inkl. ISO Top Flansch nach ISO 5211 für Stellantriebe.

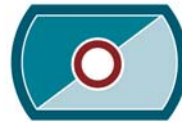
Wellenabdichtung: PTFE-Stopfbuchse, Kugelsitzring: PTFE.

Gehäuse aus Edelstahlfeinguss 1.4408 (SS316), gute Beständigkeit gegen aggressive Flüssigkeiten.
 Kugel aus 1.4408 (316SS), schwimmend gelagert, für höchste Dichtheit in beide Richtungen.
 Voller, freier Durchgang sorgt für idealen Volumenstrom.

Temperaturbereich: -10°C bis +180°C (druckabhängig).



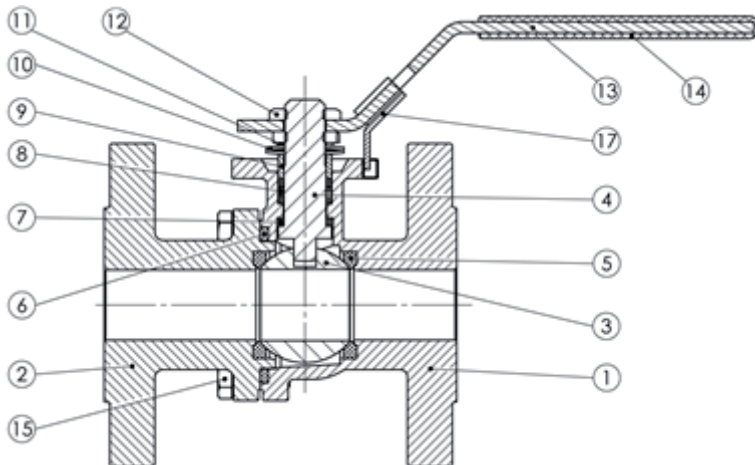
| DN | G | L | H | L2 | d | D | k | d2 | PN | kg |
|-----|--------|-----|-----|------|------|-----|-----|----|-------|-------|
| 15 | 1/2" | 115 | 74 | 132 | 15 | 95 | 65 | 14 | 16/40 | 2,17 |
| 20 | 3/4" | 120 | 77 | 132 | 20 | 105 | 75 | 14 | 16/40 | 2,84 |
| 25 | 1" | 125 | 83 | 166 | 25 | 115 | 85 | 14 | 16/40 | 3,82 |
| 32 | 1 1/4" | 130 | 88 | 166 | 31,8 | 140 | 100 | 18 | 16/40 | 5,28 |
| 40 | 1 1/2" | 140 | 123 | 198 | 38 | 150 | 110 | 18 | 16/40 | 6,98 |
| 50 | 2" | 150 | 132 | 198 | 50,8 | 165 | 125 | 18 | 16/40 | 9,28 |
| 65 | 2 1/2" | 170 | 157 | 300 | 65 | 185 | 145 | 18 | 16 | 13,78 |
| 80 | 3" | 180 | 166 | 300 | 80 | 200 | 160 | 18 | 16 | 17,7 |
| 100 | 4" | 190 | 182 | 450 | 100 | 235 | 180 | 18 | 16 | 23,56 |
| 125 | 5" | 325 | 225 | 600 | 125 | 250 | 210 | 18 | 16 | 47 |
| 150 | 6" | 350 | 275 | 800 | 150 | 285 | 240 | 22 | 16 | 66 |
| 200 | 8" | 400 | 340 | 1000 | 200 | 340 | 295 | 22 | 16 | 95 |



Flansch-Kugelhahn

Serie FKHV Type 250

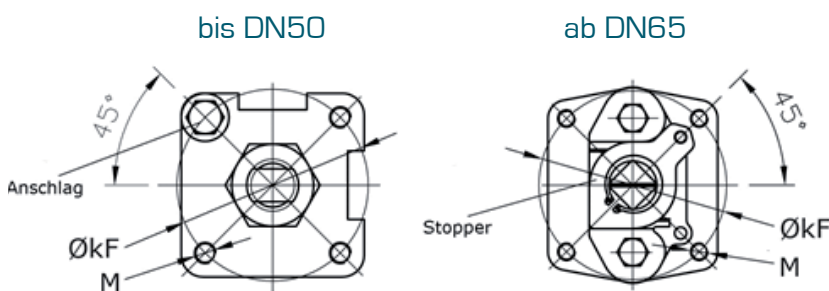
Material



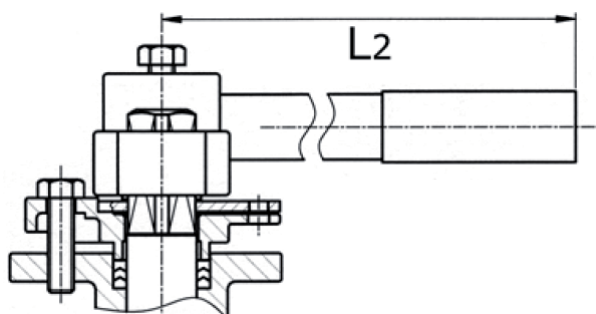
| Teile Nr. | Bezeichnung | Material |
|-----------|---------------------------|----------|
| 1 | Gehäuse | 1.4408 |
| 2 | Flansch | 1.4408 |
| 3 | Kugel | 1.4408 |
| 4 | Spindel | 1.4408 |
| 5 | Kugelsitzring | PTFE |
| 6 | Gehäusedichtung | PTFE |
| 7 | Wellendichtung | PTFE |
| 8 | Stopfbuchsendichtung | PTFE |
| 9 | Stopfbuchse | 1.4301 |
| 10 | Tellerfeder | 1.4301 |
| 11 | Sicherungsscheibe | 1.4301 |
| 12 | Mutter | 1.4301 |
| 13 | Handhebel | 1.4301 |
| 14 | Schließflasche (bis DN50) | 1.4301 |

ISO-Top Anschluss

Flanschbild gem. ISO 5211 für den Aufbau von Stellantrieben.



| DN | F | ØkF | M |
|-----|-----|-----|-----|
| 15 | F04 | 42 | M5 |
| 20 | F04 | 42 | M5 |
| 25 | F04 | 42 | M5 |
| 32 | F05 | 50 | M6 |
| 40 | F07 | 70 | M8 |
| 50 | F07 | 70 | M8 |
| 65 | F07 | 70 | M8 |
| 80 | F10 | 102 | M10 |
| 100 | F10 | 102 | M10 |
| 125 | F12 | 125 | M12 |
| 150 | F12 | 125 | M12 |
| 200 | F12 | 125 | M12 |



Ab DN65 mit verstellbarer Griffstange.
 Handradgetriebe auf Anfrage.

Technische Änderungen vorbehalten.