



Flanschkugelhahn

Serie FKHV Type 2200 GAS

DN25-200 / PN16



Kugelhahn aus Sphäroguss für Gasanwendungen. Voller Durchgang, volle Kugel.

Gehäuse DN15-DN50 1-teilig, ab DN65 2-teilig.

Baulänge gem. DIN 3202 F4/F5 ; EN 558-1 Reihe 14/27.

Flanschanschluss nach EN 1092.



Inkl. ISO Top Flansch nach ISO 5211 für Stellantriebe.

Wellenabdichtung: Viton O-Ring, Kugelsitzring: PTFE.

Gehäuse aus GGG40, Kugel Ms-hartverchromt oder Edelstahl AISI 304.

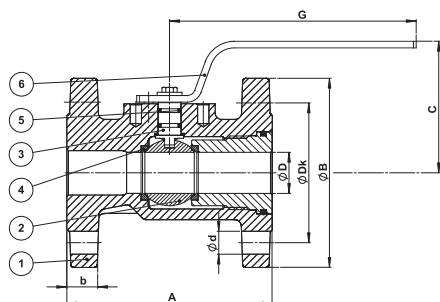
Kugel schwimmend gelagert, für höchste Dichtheit in beide Richtungen.

DVGW Zulassung für Gas.

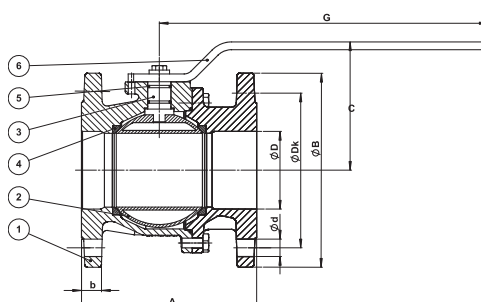
Temperaturbereich: -20°C bis +60°C.

Teile Nr.	Bezeichnung	Material
1	Gehäuse	GGG40
2	Kugel	Messing -MS58 - hartverchromt
3	Spindel	Edelstahl X 20 Cr13
4	Kugelsitzring	PTFE
5	O-Ring	Viton
6	Handhebel	Stahl - St 37-3 mit PVC Schutz

DN25-DN50



DN65-DN150



DN200 mit verstellbarer Griffstange.

DN	A	ØB	C	ØD	G	b	ØDk	Ød	ISO-Top	kg
25	125	115	76	25	150	18	85	14	F03	3,5
32	130	140	92	31	235	18	100	18	F04	5,3
40	140	150	97	39	235	18	110	18	F05	6,6
50	150	165	105	49	271	20	125	18	F05	8,8
65	170	185	124	63	288	18	145	18	F07	11,4
80	180	200	133	76	288	20	160	18	F07	14
100	190	220	153	100	288	20	180	18	F07	17
125	200/325*	250	183	125	541	22	210	18	F10	30
150	210/350*	285	203	150	541	22	240	22	F10	37
200	400	340	316	200	1000	24	295	22	F12	84

*Nennweiten DN125 + DN150 jeweils in Baulänge F4 und F5 lieferbar.

Technische Änderungen vorbehalten.